

28 novembre 2025

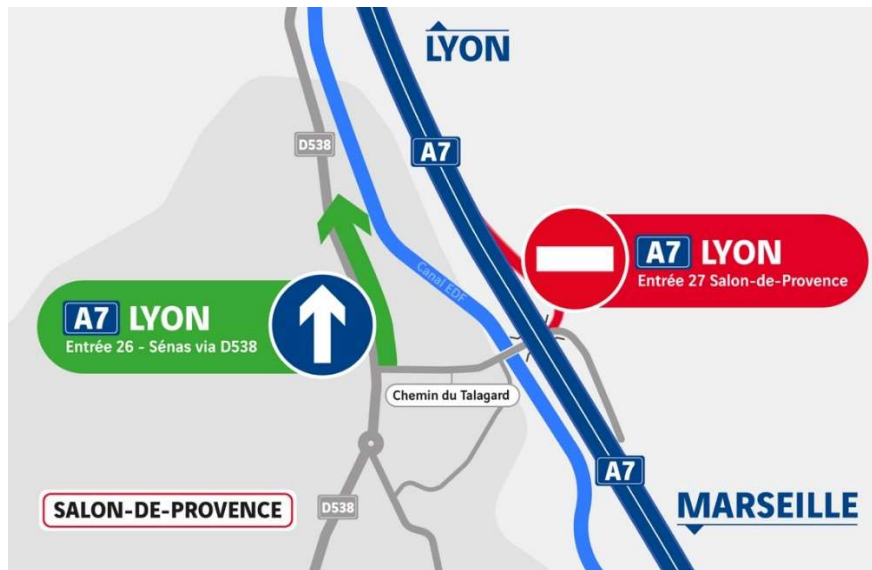
## Travaux du demi-échangeur de Salon Nord : Fermeture de l'entrée sur l'A7 en direction de Lyon au niveau de Salon Nord



Dans le cadre des travaux du **demi-échangeur de Salon Nord**, destiné à améliorer la desserte du Pays Salonais, VINCI Autoroutes poursuit la création d'une voie d'entrecroisement entre la bretelle d'entrée existante et la future bretelle de sortie pour les véhicules circulant dans le sens Marseille/Lyon.

Ces travaux, qui sont réalisés de jour comme de nuit, week-end compris, vont nécessiter **la fermeture, jusqu'au 19 décembre 2025, de la bretelle d'entrée sur l'A7 en direction de Lyon au niveau de Salon Nord (n°27). Les travaux se poursuivront en janvier 2026 et nécessiteront une nouvelle fermeture de la bretelle du 6 au 19 janvier 2026. Un itinéraire de déviation sera mis en place pendant toute la durée de l'opération.**

Par conséquent, les conducteurs souhaitant rejoindre l'autoroute A7 en direction de Lyon devront suivre la D538 jusqu'à l'échangeur de Sénas (n°26).



## Des outils d'information dédiés aux conducteurs

Au niveau des zones de travaux, des conditions de circulation seront modifiées. Des ralentissements sont susceptibles de se former en amont au niveau des zones de chantier. **Il est fortement conseillé aux usagers de l'A7 de s'informer des conditions de circulation avant de prendre la route** et de rester attentif aux conseils de déviation qui pourraient être communiqués.



**Le site internet dédié au projet**  
[www.echangeura7-salon-nord.fr](http://www.echangeura7-salon-nord.fr)



**Le 3605**  
Pour tout savoir sur votre trajet, 24h/24 et 7j/7



**Les réseaux sociaux**  
@A7Trafic



**107.7**  
Radio VINCI Autoroutes, avec vous sur la route avec vous sur la voiture

## Contact presse :

Nelly DESTÈVE, [nelly.desteve@vinci-autoroutes.com](mailto:nelly.desteve@vinci-autoroutes.com), 06 30 48 64 26

## À propos de VINCI Autoroutes

VINCI Autoroutes finance, conçoit, construit et exploite des autoroutes en France, accueillant chaque jour plus de 2,5 millions de clients et jusqu'à 4 millions l'été sur son réseau de 4 443 km, géré par les sociétés concessionnaires ASF, Cofiroute, Escota, Arcour et Arcos. Premier concessionnaire autoroutier français, ses 5 500 collaborateurs ont pour principale mission d'assurer en toutes circonstances la viabilité et l'entretien du réseau, sa sécurité et la continuité du service public autoroutier. Partenaire de l'Etat et des collectivités territoriales, VINCI Autoroutes dessert en France 10 régions, 45 départements, 14 métropoles, plus d'une centaine de villes de plus de 10 000 habitants et des milliers de communes rurales situées à proximité de son réseau concédé. Face à l'urgence climatique, VINCI Autoroutes se mobilise pour transformer l'autoroute, indispensable à la desserte et à l'activité économique et sociale des territoires qu'elle irrigue, en infrastructure bas carbone, conformément à la stratégie nationale de décarbonation des mobilités.

Chiffres clés : réseau de 4 443 km d'autoroutes - 181 aires de services - 266 aires de repos - 344 gares de péage.

Retrouvez toutes les informations sur : Radio VINCI Autoroutes (107.7) et son application, le site VINCI Autoroutes, Facebook, X (ex-Twitter)

@VINCIAutoroutes ou par téléphone au 3605 (service clients accessible 24h/7 - service gratuit + prix d'appel).

# Un projet de desserte pour le Pays Salonais

Le projet se situe sur l'**autoroute A7**, au nord de Salon-de-Provence. Cet axe accueille quotidiennement un fort trafic, notamment pendulaire (domicile/travail), d'environ 90 000 véhicules/jour, trafic pouvant atteindre 135 000 véhicules/jour en période estivale. Porté par le territoire depuis des années, **ce nouvel aménagement est très attendu.**

## La situation actuelle



Le demi-échangeur de Salon Nord existant est composé :

- d'une **bretelle d'entrée sur l'A7 en direction du Nord**, vers Avignon et Lyon ;
- d'une **bretelle de sortie, en provenance du Nord**, vers Salon-de-Provence.

**Ces deux bretelles sont espacées de 3 km.**

Aujourd'hui, pour les trajets du quotidien :

- les automobilistes résidant au nord de Salon-de-Provence (Eyguières, Lamanon, Salon...) **doivent traverser cette ville** pour se rendre dans le Pays Salonais ;
- dans le sens sud/nord, ils doivent **emprunter l'A54 (sortie 13) ou aller jusqu'à Sénas pour se rendre dans les communes situées au nord de Salon-de-Provence.**

**La situation actuelle entraîne des congestions routières importantes** aux heures de pointe dans le centre-ville de Salon-de-Provence comme aux abords de l'échangeur n°15 de l'A54.

## Le projet

Le projet vise à **améliorer la desserte du Pays Salonais en complétant le demi-échangeur existant, orienté vers le Nord, par un demi-échangeur orienté vers le Sud.**



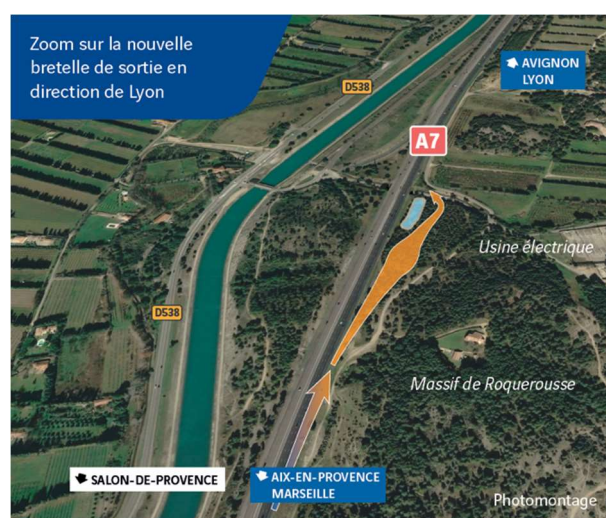


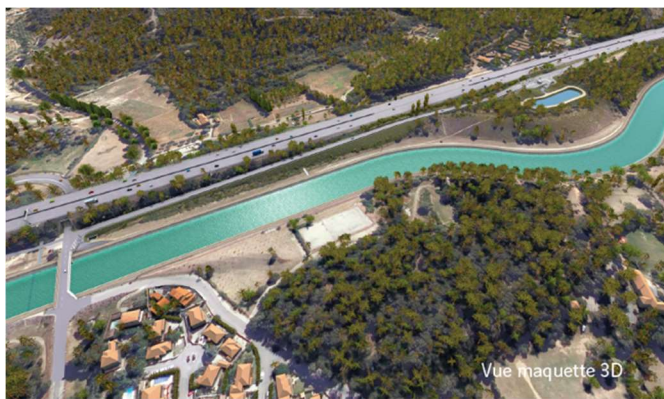
Il prévoit :

- **la création d'une bretelle d'entrée sur l'A7 en direction d'Aix /Marseille**, accessible depuis le chemin du Talagard ;
- **la création d'une bretelle de sortie en provenance du sud** (vers Salon-de-Provence), réalisée au niveau du chemin de Roquerousse.

Ces nouveaux aménagements vont ainsi **permettre les échanges dans les deux sens de circulation** vers le Nord et le Sud, réduisant les congestions.

## Les aménagements prévus





## Un chantier qui respecte l'environnement

- **Une forte intégration paysagère** conçue pour, à terme, créer un masque visuel pour les riverains (reboisement, compositions végétales...);
- **La création de 3 bassins de protection de la ressource en eau** pour récupérer et traiter les eaux de pluie tombées sur la chaussée avant leur rejet dans le milieu naturel ;
- La modification de la géométrie du tracé a permis de **réduire de plus de 2 ha** (soit près de 20 %) la surface totale d'habitats d'espèces protégées ou menacées impactées par le projet ;
- **Au moins 23,5 ha seront consacrés aux mesures compensatoires**, soit plus du double du foncier impacté par le projet.

## Les chiffres clés du projet

